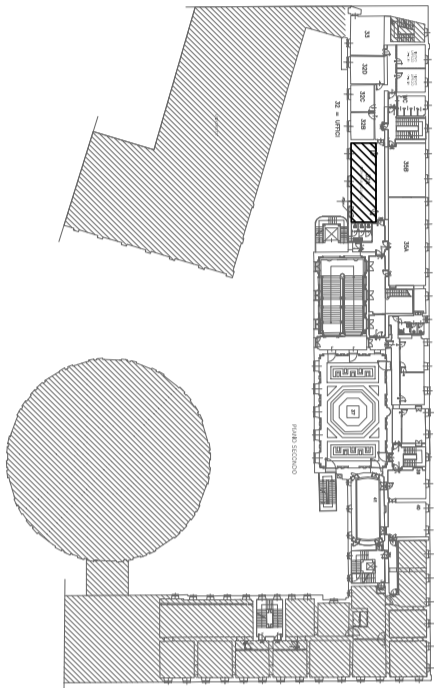


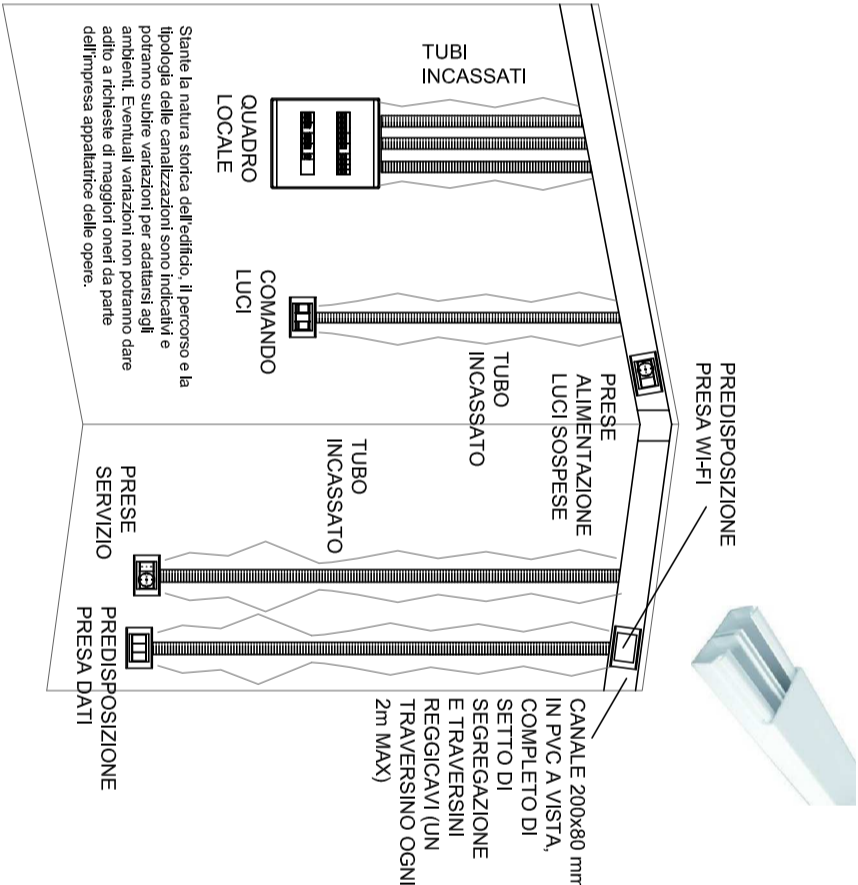
SITUAZIONE ESISTENTE LOCALE 32A



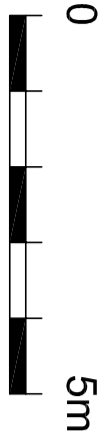
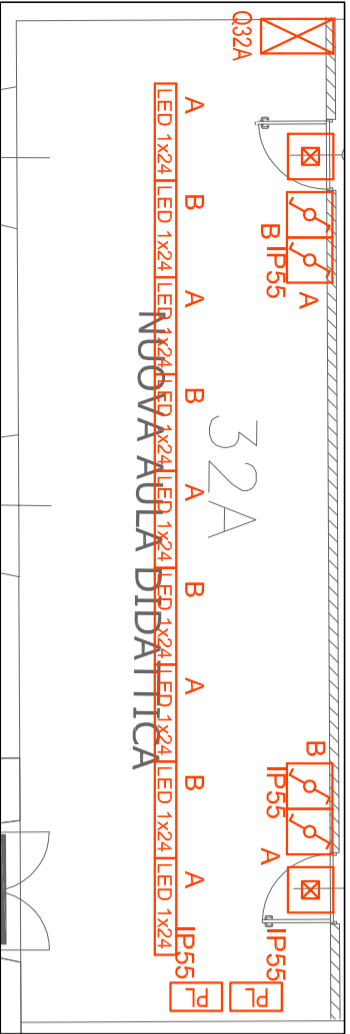
KEY PLAN



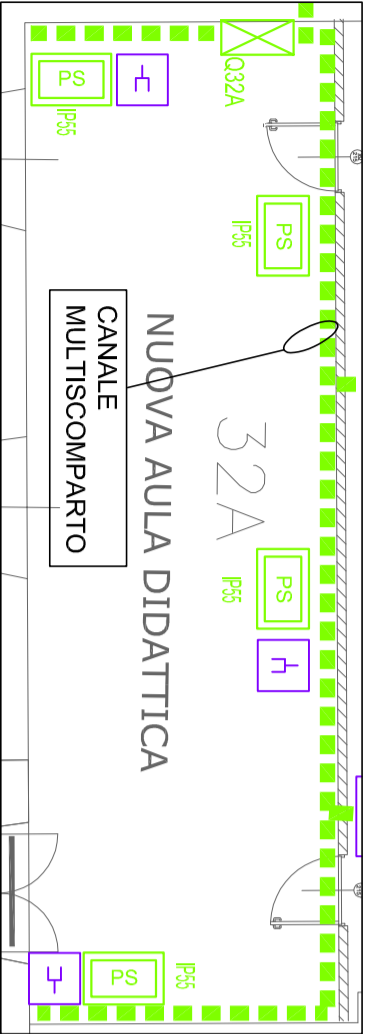
ESEMPLIFICATIVO DISTRIBUZIONE CON CANALE MULTISCOMPARTO A VISTA



ADEGUAMENTO ILLUMINAZIONE



ADEGUAMENTO FORZA MOTRICE



CARATTERISTICHE OPERE DI ADEGUAMENTO

- DISTRIBUZIONE INTERNA AULA CON CANALINA MULTISCOMPARTO A VISTA e/o RECUPERANDO LE VIE CAVI INCASSATE ESISTENTI  
- GRADO DI PROTEZIONE PUNTI COMANDO LUCI E PUNTI PRESA IP55

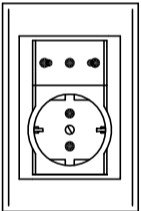
ESEMPLIFICATIVO APPARECCHIO ILLUMINAZIONE NORMALE



ESEMPLIFICATIVO APPARECCHIO ILLUMINAZIONE SICUREZZA



TIPICO GRUPPO PRESE IP55 (CON SCHERMO PLASTICO DI PROTEZIONE)



La posizione dei quadri elettrici e dei vari tralicci (interruttori etc.) ha valore indicativo. Le precise localizzazioni saranno concordate in fase di realizzazione dei lavori fra committente, D.L. ed impresa appaltatrice senza che queste variazioni possano dare adito a richieste di maggiori oneri. L'aggiunta di gruppi prese o punti di comando luci su richiesta della committenza (con un massimo del 10% complessivo) rispetto a quanto indicato e sarà conteggiata nella voce di compendio metrico "opere aggiuntive".

Restano ad onere e cura dell'impresa appaltatrice dei lavori:

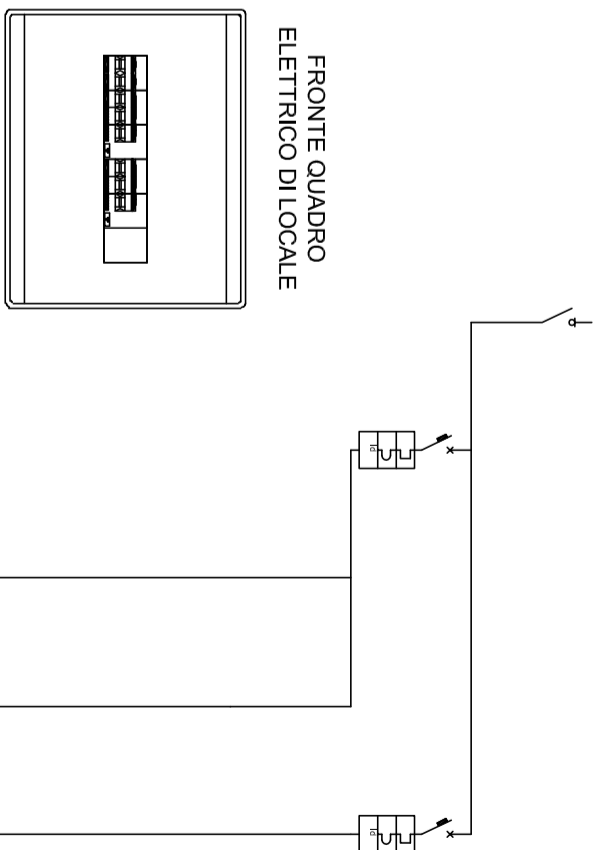
- opere murarie per scassi e successivamente ripristini (integrazioni escluse)
- smantellamento e smaltimento dei materiali e dei componenti di risulta

Se non diversamente indicato, l'alimentazione terminale delle lampade dovrà avvenire mediante minicalce in PVC a vista in derivazione dal canale multiscamato, ove possibile, all'interno delle aule, dovranno essere inutilizzate le vie cavi incassate esistenti.

I disegni hanno valore del solo punto di vista impiantistico. Per quanto concerne gli aspetti edili, strutturali e meccanici occorre fare riferimento alla documentazione as built esistente.

La Tipologia e la sezione dei cavi di alimentazione delle utenze sono indicate negli schermi unifilari dei quadri elettrici, ove verranno recuperate le tubazioni incassate esistenti (plastiche) è consentito l'utilizzo di NO/GSK, anziché FG/OM1. In fase di realizzazione dovranno essere predisposte idonee cassette di derivazione per un'agevole sicurezza dei cavi. Per l'impianto di rilevazione incendi, fare riferimento alle tabelle di insieme relative alla committenza provvederà a suo carico a liberare i locali da arredi e materiale depositato al fine di rendere possibile l'esecuzione delle lavorazioni previste

LEGENDA SIMBOLI	
SIMBOLO	DESCRIZIONE
	Apparecchio illuminante per posa a pannello o sospensione a filo continuo, con ottica a lunghezza d'onda (4000K) e potenza nominale non inferiore a 24W. (LED 4000 K, potenza nominale 1x24 W, CRI > 80, flusso luminoso nominale non inferiore a 2422 lm)
	Apparecchio illuminante per illuminazione di sicurezza a controllo radio dotato di ricevitore a infrarossi. Sorgente luminosa a LED equivalente fino a 24W. Flusso luminoso non inferiore a 500 lm, modalità funzionamento SE
	Punto di comando illuminazione
	Presse a parete per alimentazione apparecchi illuminanti
	Gruppo prese di servizio
	Gruppo prese di servizio (richiedendo gruppo prese esistenti)
	Quattro elettrico
	Canale multiscamato (vedi esemplificativo)
	Predisposizione prese elettriche, comprensive di scassi, tubazioni, scatola, supporto, nastri cospiratori, placche coprimontature, ripristini murali (escluse integrazioni)



Descrizione linea	GENERALE	LOCALE	LINEA	PRESENZA TENSIONE	LINEA PRESE
Fila della linea	L N	L N	L N	L N	L N
Pot	Z	Z	Z	Z	Z
Corrente nominale In [A]	32	16	16	16	16
Corrente regolata Ir [A]	1 * In = 32	1 * In = 16	1 * In = 16	1 * In = 16	1 * In = 16
IdR [A] / IdIR [s]	0.03 / 0.00	0.03 / 0.00	0.03 / 0.00	0.03 / 0.00	0.03 / 0.00
Potenza d'installazione [kVA]	6.0	6.0	6.0	6.0	6.0
Stile cavo	FG/OM1	FG/OM1	FG/OM1	FG/OM1	FG/OM1
Sezione base [mm²]	2.5	2.5	2.5	2.5	4
Sezione neutro [mm²]	2.5	2.5	2.5	2.5	4
Sezione PE [mm²]	2.5	2.5	2.5	2.5	4

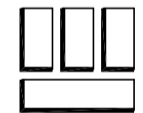
Note

## ADEGUAMENTO IMPIANTI ELETTRICI ACCADEMIA ALBERTINA

### PIANO SECONDO - LOCALE 32A - Aula



Accademia  
Albertina  
di Belle Arti  
di Torino



S.r.l. Engineering Service  
Via Treviso, 12  
10144 TORINO

STUDIO	0748	DATA	Maggio 2017
FILE	170748_E_004_p2-005_p2	ELAB.	
TAVOLA:	E_010_p2_32A	FOGLIO	1